



## Was fehlt Ihnen?

**Vielleicht fehlt Ihnen der passende Schutz gegen Zuzahlungen beim Zahnarzt. Denn die gesetzlichen Krankenkassen zahlen Ihnen für Zahnersatz nur noch einen Festzuschuss nach Befund – unabhängig davon, ob Sie sich für eine einfache oder aufwendige Lösung entscheiden. Das heißt dann Regelversorgung. Entscheiden Sie sich für eine hochwertigere Variante, deckt die Gesetzliche Krankenversicherung (GKV) nur einen gewissen Teil der Kosten ab. Den Rest müssen Sie übernehmen.**



Oder ein Zahnersatz-Zusatztarif der NÜRNBERGER Krankenversicherung (NKV) regelt das für Sie.

Dann müssen Sie für ein lückenloses Lächeln gar nicht mehr so tief in die Tasche greifen. Manchmal braucht es einfach mehr, damit Ihnen nichts fehlt.

### Das setzt dem Zahn die Krone auf

Obwohl die Krankenkassen weiterhin etwas dazugeben, müssen viele Patienten jetzt deutlich höhere Kosten tragen als vorher. Dieses Zuschussystem bedeutet dann oft eine reine Regelversorgung, weil es die kostengünstigste Variante ist.

Das Niveau der Regelversorgung entspricht nicht dem aktuellen Stand der Zahnmedizin: Für eine immer bessere Qualität Ihrer Zähne stehen in vielen Zahnarztpraxen High-Tech-Geräte, neue Materialien und Verfahren zur Verfügung.

Doch immer mehr Patienten verzichten auf eine gute – und leider teure – Behandlung. Sie auch?

Nicht mit den Zusatztarifen ZR und ZP80 der NÜRNBERGER.

### ZR – doppelt hält besser

Nochmal das Gleiche, bitte: Tarif ZR stockt den Festzuschuss, also den Betrag, den Sie von Ihrer Krankenkasse erwarten können, in gleicher Höhe auf. Ihr Eigenanteil kann damit komplett entfallen, sofern Sie beim Zahnarzt die Regelversorgung wählen – und sinkt, wenn Sie sich für mehr als nur Standard entscheiden. Schon in den ersten beiden Jahren erstatten wir Ihnen je bis zu 250 EUR, im 3. bereits bis zu 500 EUR – danach erhalten Sie die volle Tarifleistung.\*

### ZP80 – und Sie sind beim Zahnarzt König ...

... weil Sie wie ein Privatpatient behandelt werden. Ein Vorteil, der für Sie zählen sollte.

Denn je hochwertiger Ihr Zahnersatz, desto höher die Behandlungskosten – und die Regelleistung der GKV verschwindend gering.

Mit dem NÜRNBERGER ZP80 zahlen Sie bei einer privatärztlichen Versorgung höchstens 20 % Ihrer Zahnarztrechnung selbst. Den Rest übernehmen wir. Schon in den ersten beiden Jahren erstatten wir Ihnen je bis zu 500 EUR, im 3. bereits 750 EUR – danach erhalten Sie die volle Tarifleistung.\*

Und das ist noch nicht alles: Denn der ZP80 leistet nicht nur bei Zahnersatz wie Implantaten, Kronen, Brücken etc., sondern auch für

- Inlays und
- Kunststofffüllungen (nicht, wenn intakte Füllungen ausgetauscht werden)

\* (Die genannten Summenbegrenzungen gelten nicht bei Unfällen; hier erhalten Sie die volle Tarifleistung sofort.)

Tarifangebot	ZR	ZP80
Ihre Vorteile auf einen Blick	NKV gibt 100 % des Festzuschusses der Gesetzlichen dazu (höchstens aber bis zum Rechnungsbetrag)	Privatärztliche Versorgung, Zahnersatz, Inlays, Implantate und Kunststofffüllungen: Für all das trägt Ihr Eigenanteil an der Zahnarztrechnung höchstens 20 %.

Z wie Zahnersatz, P wie Privatpatient = mehr für Ihre Zähne. Weitere Vorteile einer Zahnersatz-Zusatzversicherung auf der Rückseite.

NÜRNBERGER Krankenversicherung AG  
 Ostendstraße 100, 90334 Nürnberg  
 Telefon 0911 531-5, Fax 531-3206  
 info@nuernberger.de, www.nuernberger.de

Schutz und Sicherheit im Zeichen der Burg

**NÜRNBERGER**



Krankenversicherung AG

## Wenn einer fehlt: Regelversorgung – oder doch etwas Besseres?

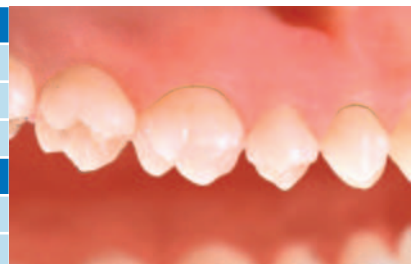
Ein fehlender Zahn ist heute eine kostspielige Angelegenheit. Je nach Kostenaufwand sind die Ersatzlösungen ziemlich auffällig oder von den Naturzähnen nicht zu unterscheiden. Gepflegt aussehende Zähne hängen heute vor allem von den finanziellen Möglichkeiten des Patienten ab.



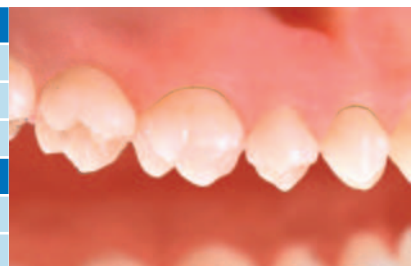
Regelversorgung sieht so aus:		
Kosten für Brücke von Zahn zu Zahn		1.000 EUR
Festzuschuss*		360 EUR
Eigenanteil		640 EUR
Mit der NKV die Eigenbeteiligung senken		
Tarif ZR	um 360 EUR	auf 280 EUR
Tarif ZP 80	um 440 EUR	auf 200 EUR



Schon besser: vollverblendet		
Kosten für vollverblendete Brücke von Zahn zu Zahn		1.500 EUR
Festzuschuss*		360 EUR
Eigenanteil		1.140 EUR
Mit der NKV die Eigenbeteiligung senken		
Tarif ZR	um 360 EUR	auf 780 EUR
Tarif ZP 80	um 840 EUR	auf 300 EUR



Oft das Beste: Implantat		
Kosten für Implantat		2.000 EUR
Festzuschuss*		360 EUR
Eigenanteil		1.640 EUR
Mit der NKV die Eigenbeteiligung senken		
Tarif ZR	um 360 EUR	auf 1.280 EUR
Tarif ZP 80	um 1.240 EUR	auf 400 EUR

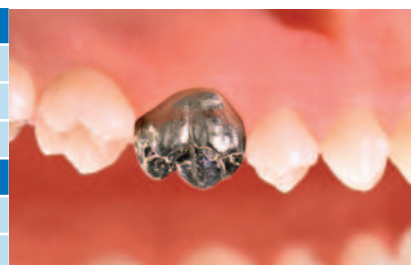


## Der andere Fall: Zahn erhalten

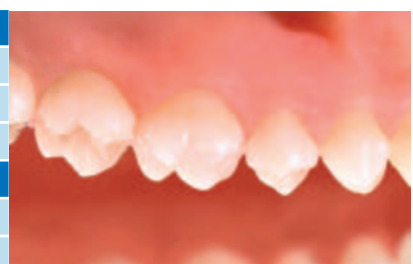
Oft können eigene Zähne noch mit einer Krone gerettet werden. Auch hier hat der Patient 2 Möglichkeiten: Regelversorgung oder doch etwas Besseres.



Regelversorgung sieht so aus:		
Kosten für Vollgusskrone		400 EUR
Festzuschuss*		117 EUR
Eigenanteil		283 EUR
Mit der NKV die Eigenbeteiligung senken		
Tarif ZR	um 117 EUR	auf 166 EUR
Tarif ZP 80	um 203 EUR	auf 80 EUR



Natürlicher: gleichartiger Zahnersatz		
Kosten für vollverblendete Krone		ca. 550 EUR
Festzuschuss*		117 EUR
Eigenanteil		433 EUR
Mit der NKV die Eigenbeteiligung senken		
Tarif ZR	um 117 EUR	auf 316 EUR
Tarif ZP 80	um 323 EUR	auf 110 EUR



\*Die Festzuschüsse beinhalten keine Bonusleistung der GKV (Stand: April 2006)